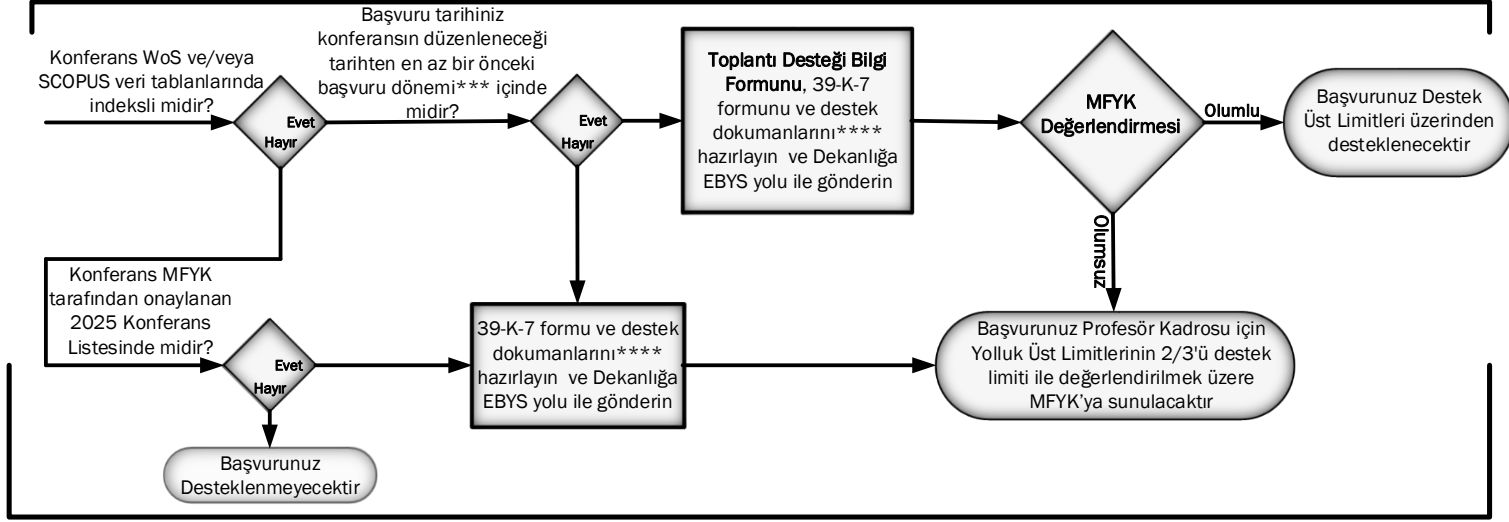


Yolluk Üst Limitlerinden Verilen Destek Mekanizması*



Profesör Yolluğunun 2/3'ü ile Sınırlı Destek Mekanizması**

Yolluk Üst Limitlerinden Verilen Destek Mekanizması*

Bu destek mekanizması ilan edilen üst limitler üzerinden destek sağlamaktadır. Kısıtlı bütçe nedeniyle başvurularda kariyerinin başlangıcındaki öğretim üyelerimize öncelik verilmektedir.

Profesör Yolluğunun 2/3'ü ile Sınırlı Destek Mekanizması**

Bu destek mekanizması profesör kadrosu için ilan edilen üst limitlerin 2/3'ü üzerinden destek sağlamaktadır. Yolluk üst limitleri ile desteklenemeyen başvurular bu destek mekanizması ile değerlendirilecektir.

***Başvuru Dönemleri

Başvuru Dönemi	Açılış Tarihi	Kapanış Tarihi
2025/1	24 Şubat 2025	1 Mart 2025
2025/2	15 Nisan 2025	1 Mayıs 2025
2025/3	15 Temmuz 2025	1 Ağustos 2025
2025/4	15 Eylül 2025	1 Ekim 2025

****Başvuru Destek Dokümanları

- 1) Konferansın yapılacağı yeri ve tarihi gösterir belge.
- 2) Konferansa kabul edildiğinizi gösterir bir belge.
- 3) Konferansta sunum ya da poster sunumu yapacağınızı gösterir belge.
- 4) Konferansın WoS, SCOPUS ya da MFYK onaylı konferans listesinde olduğunu gösterir belge.
- 5) Konferans bildirisi/özetinde yazar adresi olarak Fakülte bölüm bilgilerinin yazılı olduğunu gösterir belge.
- 6) Yürütülen son Akademik Performans Değerlendirme (APD) dönemine katıldığınızı gösterir belge.
- 7) Konferansın çevrimiçi seçeneğinin olmadığına dair belge ya da imzalı beyan dokümanı.

Faydalı Linkler:

- [39-K-7 formu](#)
- [2025 Yılı MFYK Onaylı Konferans Listesi](#)
- [Uluslararası Bilimsel Toplantı Desteği Bilgi Formu](#)
- [2025 Yurt Dışı Bilimsel Toplantı Destek Üst Limitleri](#)
- [WoS/Scopus'ta Örnek İndeks Tarama Prosedürü](#)